

東亜系ニュータウン
春日野

KASUGANO
"100年先を生きる街"

24時間365日、きれいな空気と暮らす家。

RESIDENCIA
レジデンシア

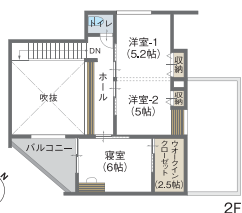


『全館空調の家』春日野モデルハウス公開中!

ウイルスや花粉・カビを除去し、いつも清潔で快適な空気と空間を実現する『全館空調システム』をご体感ください。



3LDK+ユーティリティールーム+ファミリークローク
+ウォークインクローゼット+土間+テラス
■敷地面積/238.85㎡(72.25坪)
■延床面積/118.77㎡(35.92坪)



宿泊体験
募集中!

ご来場の方に
**サンレグズ
プレゼント!**

※アンケートにお答えください。

さらに Webからご来場予約の方に
**1,000円分の
QUOカードをプレゼント**

イメージ写真



今週土・日レジデンシア体感会開催 10:00 ~ 17:00

分譲住宅・注文住宅用地ご案内会同時開催 <詳しくは裏面をご覧ください。>

2016年より東亜ハウスの
注文住宅にお住まいの
サンフレッチェ広島 塩谷 司 選手

住まいの夢をカタチにする
TOA HOUSE 東亜ハウス

ご来場予約・宿泊体験のご予約は
Webまたはフリーダイヤルで



東亜ハウス

検索

<https://toahouse.co.jp/>

0120-21-4141

前日・当日にご予約の方は、
フリーダイヤルよりご連絡ください。

HIRAYA

モデルハウス仕様の家《特別分譲》

4-1-5

2LDK+ウォークインクローゼット
+シューズクローク+ロフト+テラス

■敷地面積/165.86㎡(50.17坪)

■延床面積/73.29㎡(22.17坪)

販売価格 **3,980万円**(税込)



今注目の「平屋」の家。大空間を変化させながら、長く快適に暮らせます。

- LDK+洋室で27.4帖の大空間に。リビングの勾配天井でさらに開放的。
- リビングと一体となる軒のあるテラスは、庭としての楽しみ方も色々。
- メンテナンスコストが低く、耐震性も高い。上下移動がなく暮らしやすい。

モデルハウス仕様の家具・照明・カーテン付



注文住宅用地《2区画》いよいよ最終分譲！

お求めやすい
セットプランもご用意しました。

セットプラン例1(4-3-6区画にセットした場合)

4LDK+ユーティリティールーム
+2ウォークインクローゼット+シューズクローク

■敷地面積/165.89㎡(50.18坪)

■延床面積/110.68㎡(33.48坪)

セット価格 **3,890万円**(税込)

土地 1,500万円+建物 2,390万円(税込)

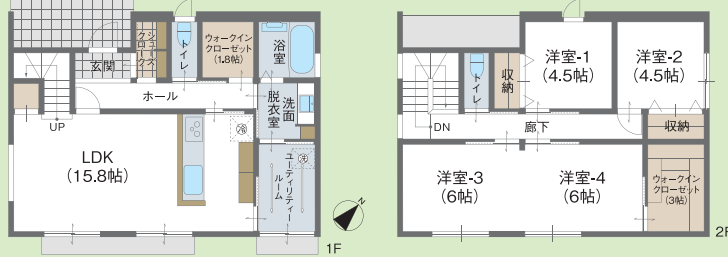
〈外構費含む〉※照明・カーテン・諸費用別途

暮らしのタイプに優れた、家事ラクな家

- 2つのウォークインクローゼットでたっぷり収納。
- 洗濯物も干せて便利な、キッチンから続くユーティリティールーム。



イメージパース



セットプラン例2(4-3-7区画にセットした場合)

4LDK+ランドリールーム+シューズクローク

■敷地面積/165.77㎡(50.14坪)

■延床面積/104.34㎡(31.56坪)

セット価格 **3,750万円**(税込)

土地 1,500万円+建物 2,250万円(税込)

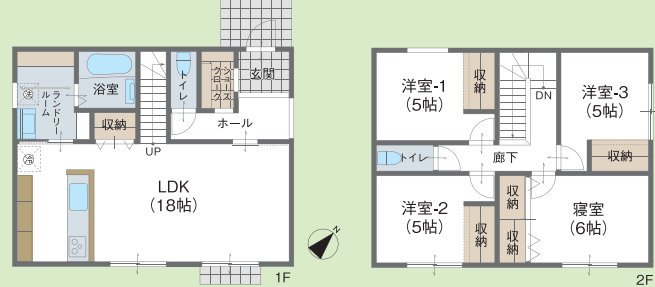
〈外構費含む〉※照明・カーテン・諸費用別途

シンプルで暮らしやすい、
キューブスタイルの家

- キッチンから出入りできる便利なランドリールーム。
- 2階の洋室4部屋は、独立性に優れた間取りプラン。



イメージパース



自由設計で、思い通りのわが家も実現できます。ぜひご相談ください。



まずはレジデンシアモデルハウスへお越しください。係員がご案内します。

カーナビ 広島市安佐南区山本新町4-18付近

■「東亜砦ニュータウン春日野」分譲住宅概要●所在地/広島市安佐南区山本新町4丁目●交通/春日野バス停まで徒歩5分●地域・地区/市街化区域●今回販売棟数/1棟●敷地面積/165.86㎡(50.17坪)●延床面積/73.29㎡(22.17坪)●販売価格(税込)/3,980万円(1棟)●完成済/2022年11月●売買代金以外に授受される金銭/環境美化基金200,000円、CATV・セキュリティシステム施設整備基金30,000円、CATV・セキュリティシステム建物内施設費用175,900円(税別)、CATV・セキュリティシステム建物内引込費用45,000円(税別)●私道負担/なし●建物構造/木造軸組工法●売主/東亜ハウス株式会社●「東亜砦ニュータウン春日野」宅地分譲概要●所在地/広島市安佐南区山本新町4丁目●交通/春日野バス停まで徒歩5分●今回販売区画数/2区画●土地面積/165.77㎡(50.14坪)・165.89㎡(50.18坪)●販売価格/1,500万円(2区画)●地域・地区/市街化区域●用途地域/第一種低層住居専用地域●建ぺい率/50%●容積率/100%●地目/宅地●売主/東亜ハウス株式会社●掲載の土地は建築条件付宅地で、土地売買契約後3ヵ月以内に東亜ハウス(株)と建築請負契約を締結していただきます。契約が成立しなかった場合、土地売買契約は白紙となり、受領した金額は全額お返しいたします。●掲載の物件は現在分譲中につき、売却済みの場合はご容赦ください。●広告有効期限/2024年5月末日



住まいの夢をカタチにする
東亜ハウス



東亜ハウス

<https://toahouse.co.jp/>

0120-21-4141

F730-0037 広島市中区中町7番16号2階
TEL.082-545-7160 FAX.082-545-7163
国土交通大臣(14)第1765号 広島県知事(特-1)第4550号